

# Feuer-/Rauchschutzschiebetor FST



# Überblick - FST

---



- Torblatt in Elementbauweise
- Torblattoberfläche aus Stahlblech
- Planeben, vollflächig verklebt
- Torblattdicke 72mm

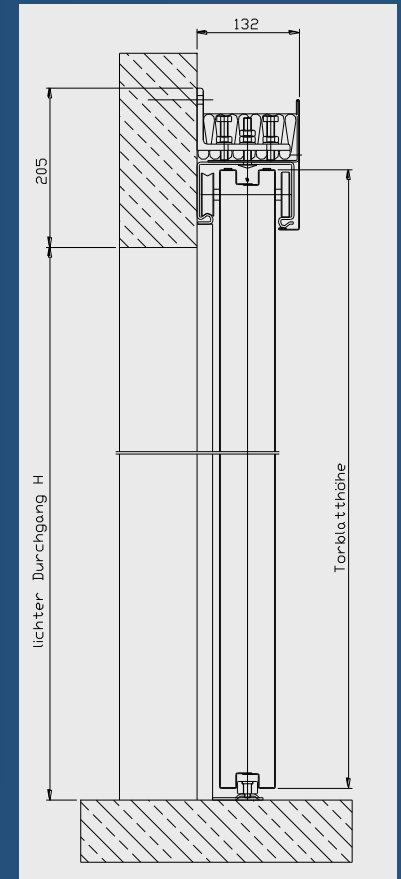
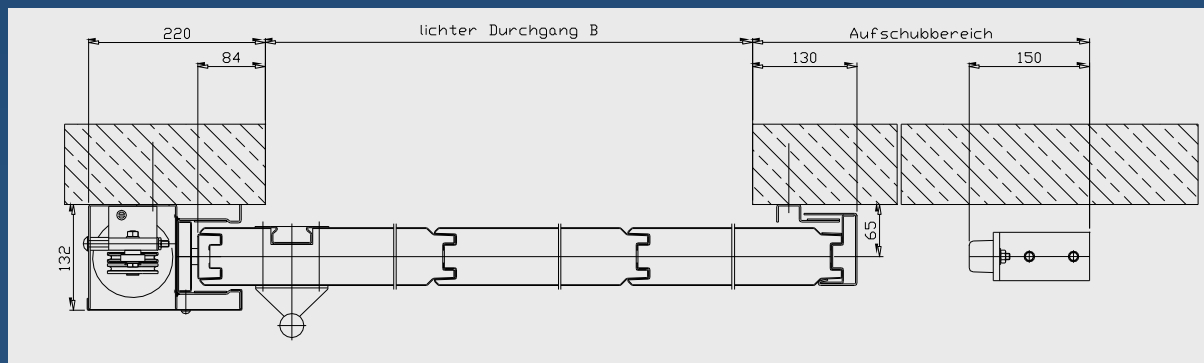
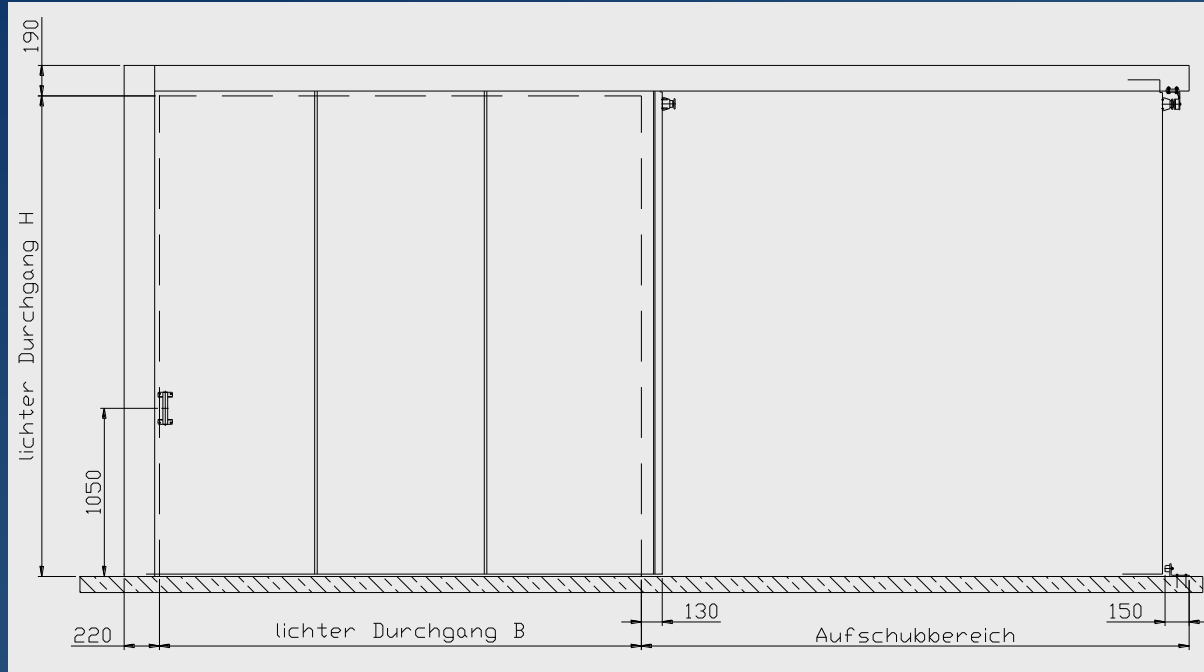
- V-Nut am Elementstoß
- Ansichtsgleichheit bei T30 und T90 Toren
- Besonders Leichtgängig durch kugelgelagerte Aufhängung jedes einzelnen Elementes
- Präzise, geradlinige Führung des Torblattes in der Laufschiene

- Konstante Schließkraft durch Gegengewicht
- Kontrollierter Schließvorgang durch einstellbaren Laufregler
- Feststellanlage durch 24V Elektro-Haftmagnet
- Geringe Breite der Gesamtkonstruktion (Mindestbreite für Nischen 134mm)

- Seilführung für das Schließgewicht „in“ der Laufschiene – keine freilaufenden Seile
- Anordnung des Gewichtskastens an der Einlaufseite oder am Ende der Laufschiene im Abstellbereich
- Auch als Rauchschutzschiebetor mit schwellenloser Fluchttür

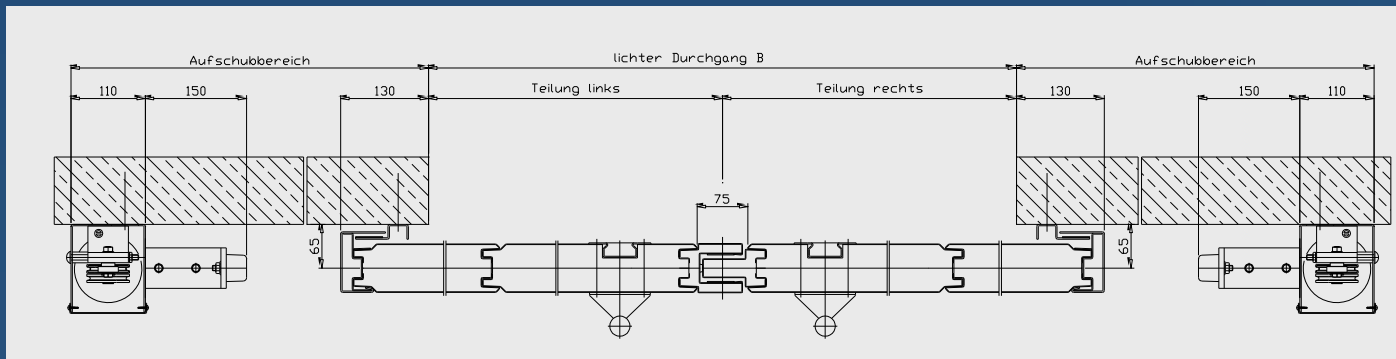
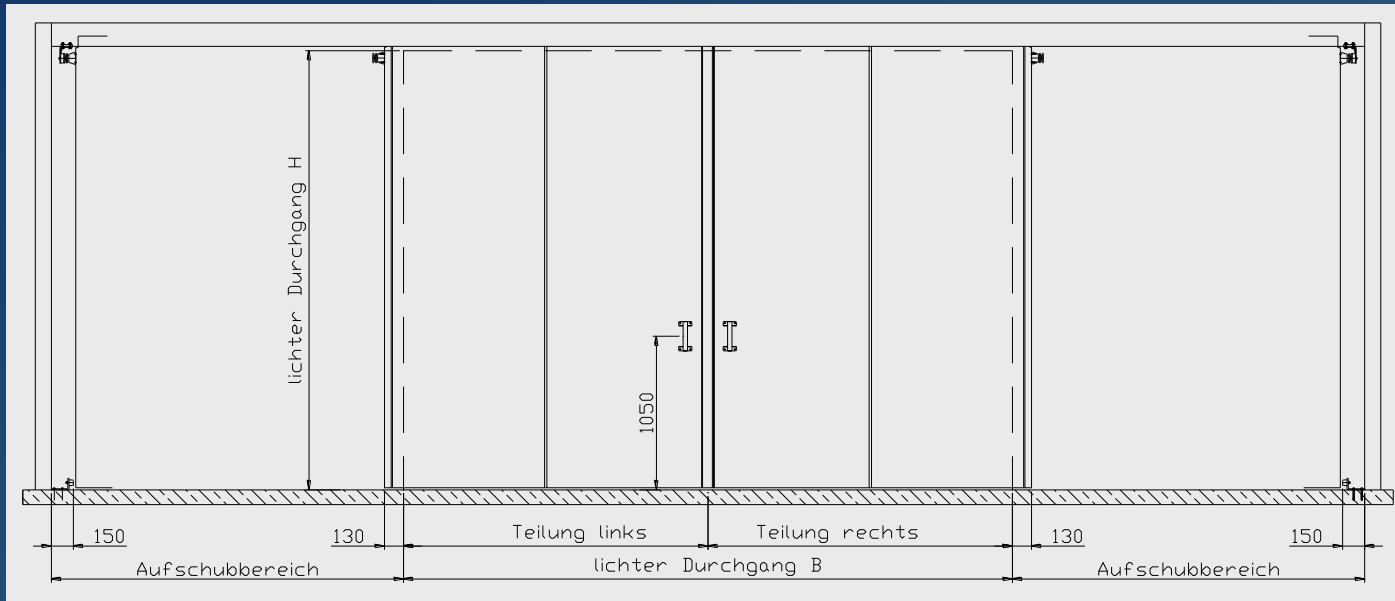
# Technische Beschreibung

## FST 1-flg.



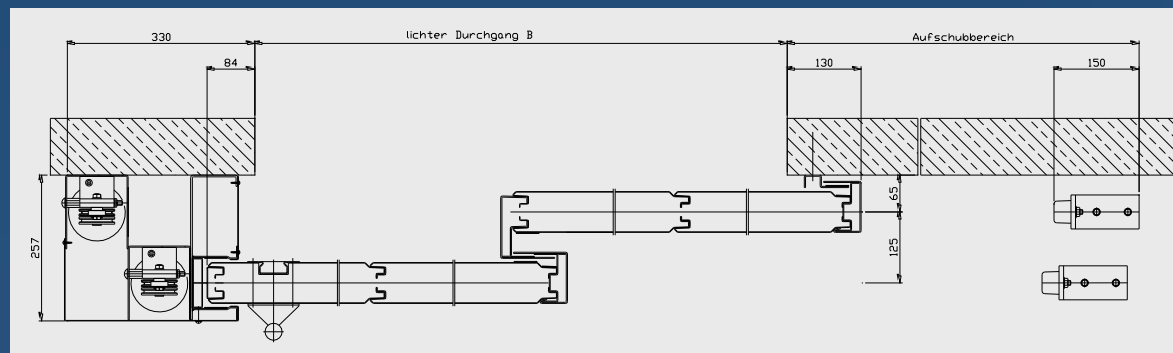
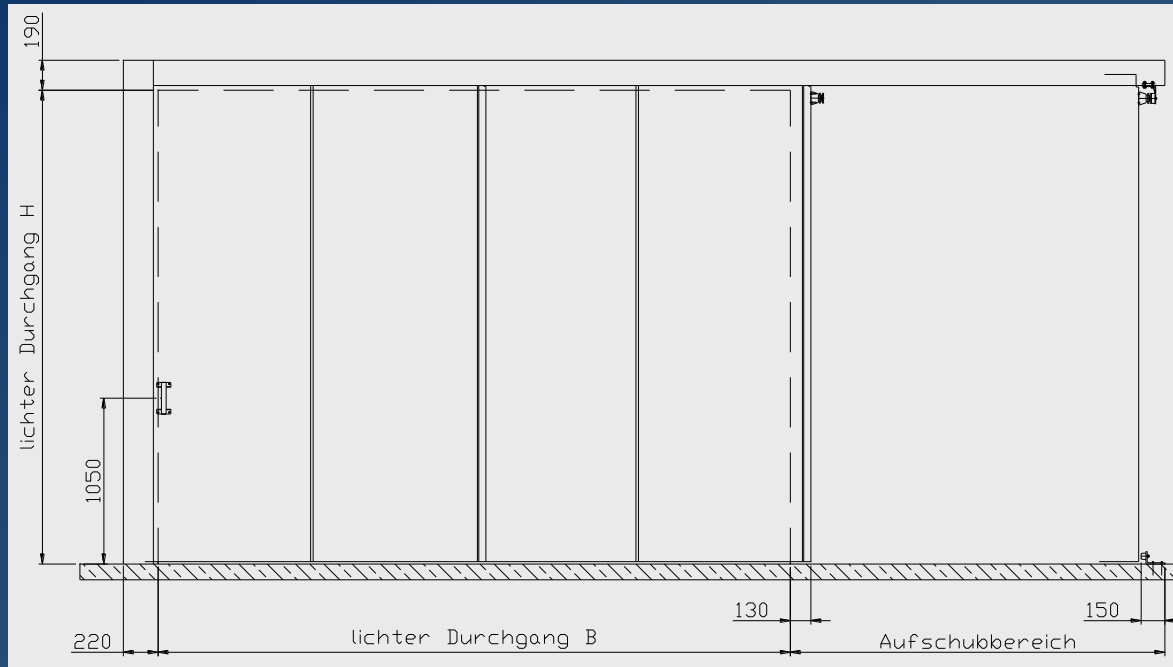
# Technische Beschreibung

## FST 2-flg.



# Technische Beschreibung

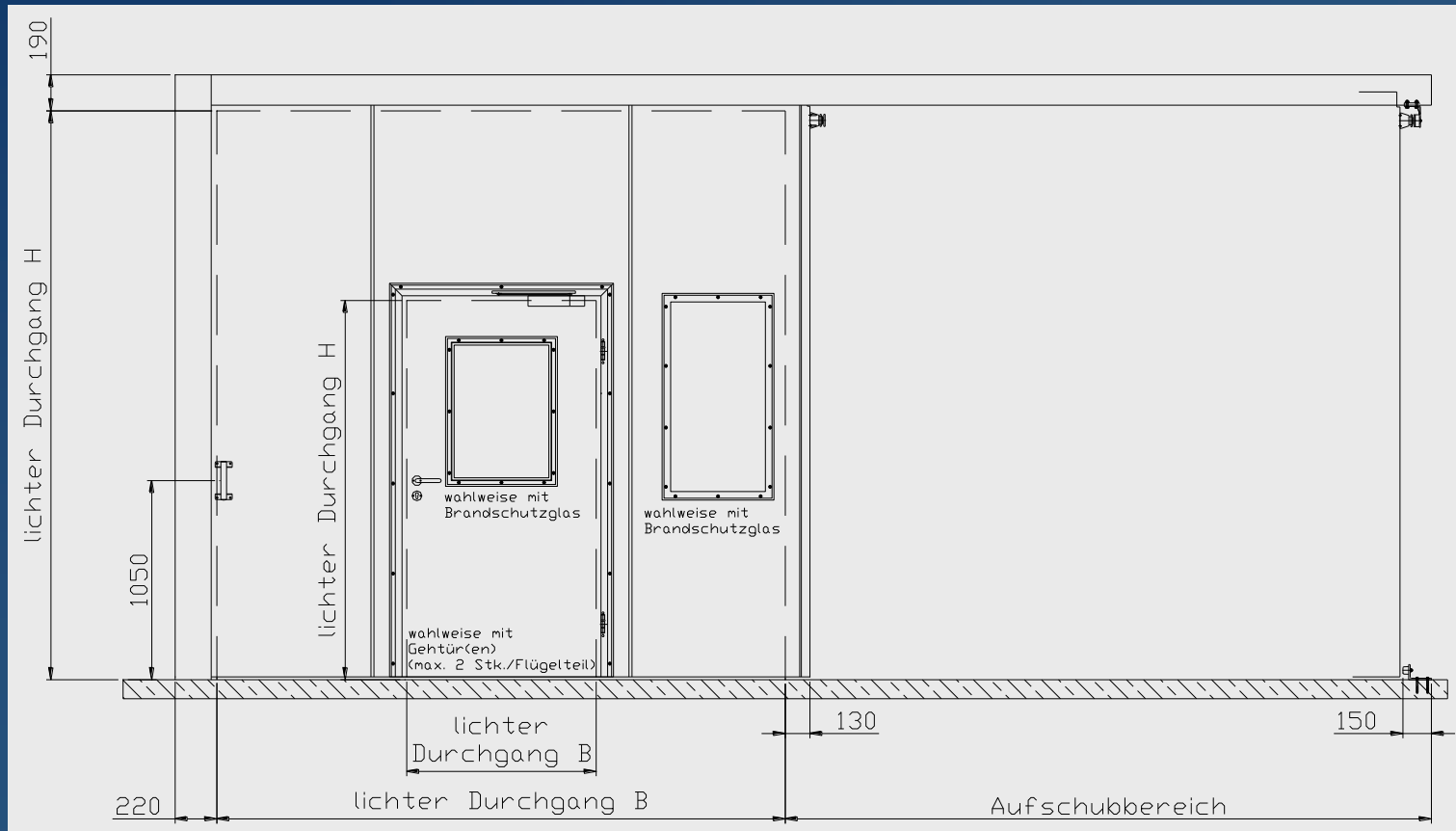
## FST Teleskoptor



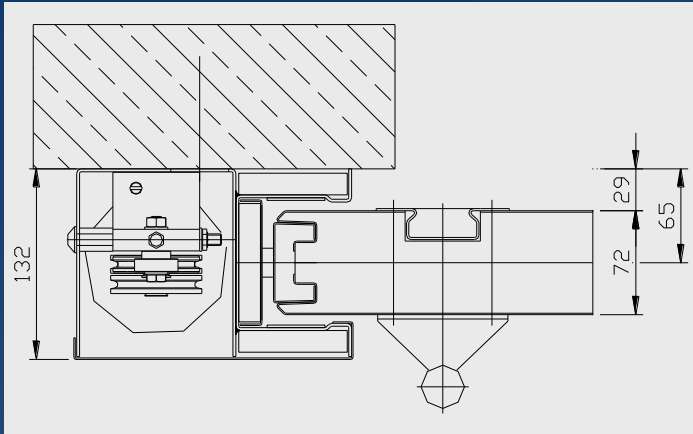


# Technische Beschreibung

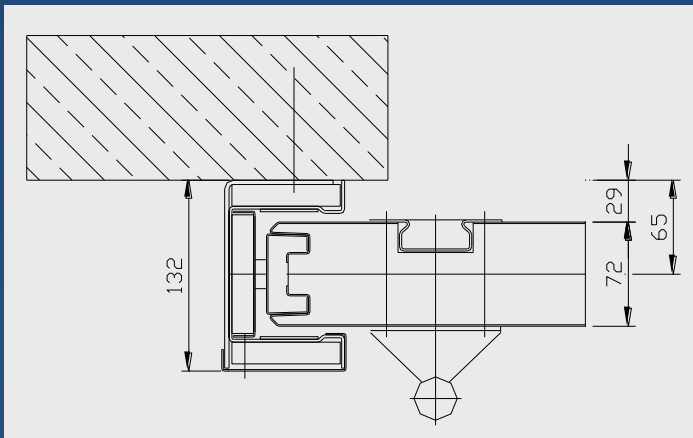
## FST, wahlweise mit Fluchttüren und Verglasung



# Technische Beschreibung Toreinlauf



„Normal“ einlaufend



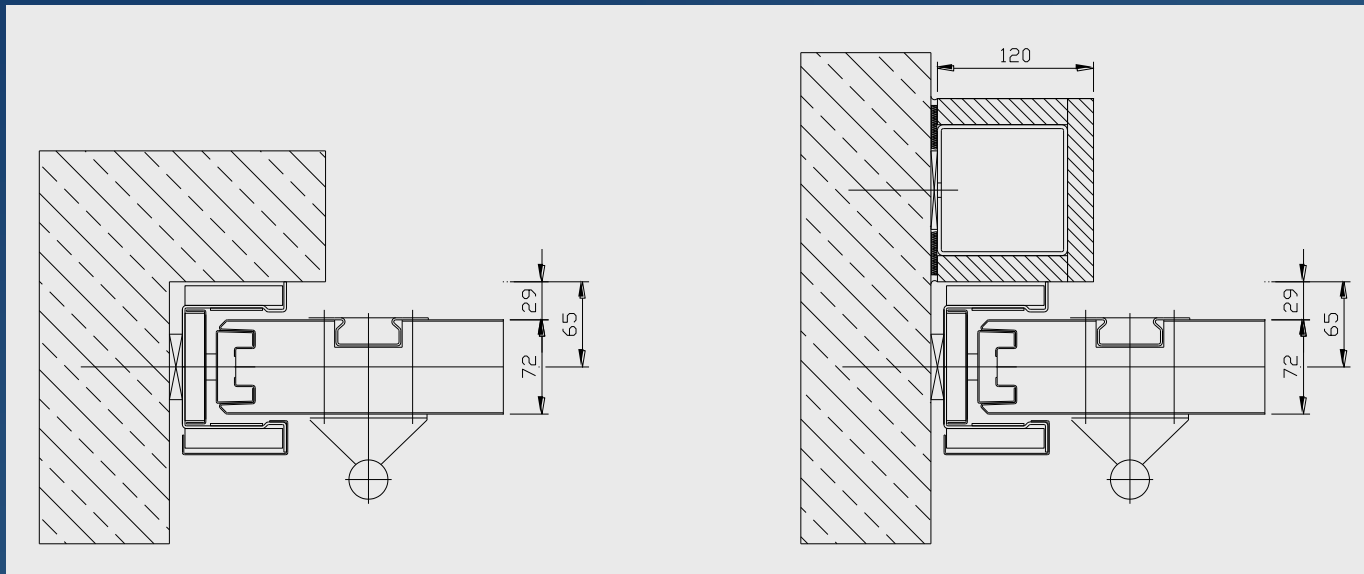
„Normal“ einlaufend  
Gewicht umgelenkt

# Technische Beschreibung

## Toreinlauf

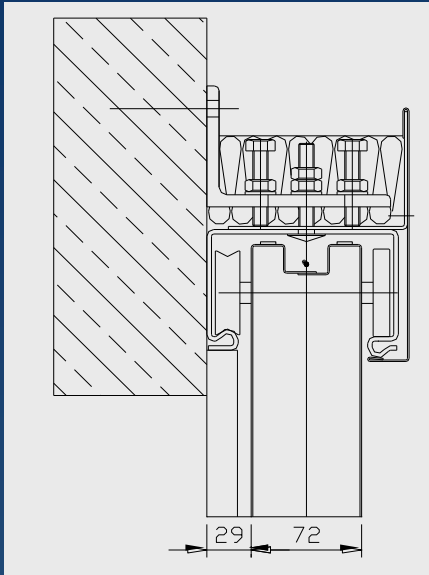


„Stumpf“ einlaufend / Gewicht umgelenkt

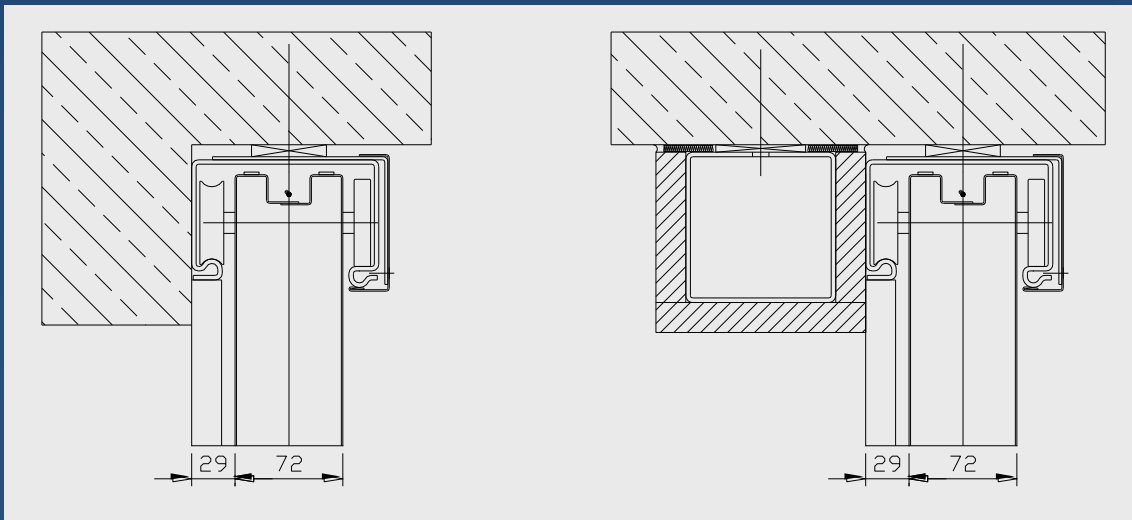


# Technische Beschreibung

## Laufschienenmontage



Wandmontage



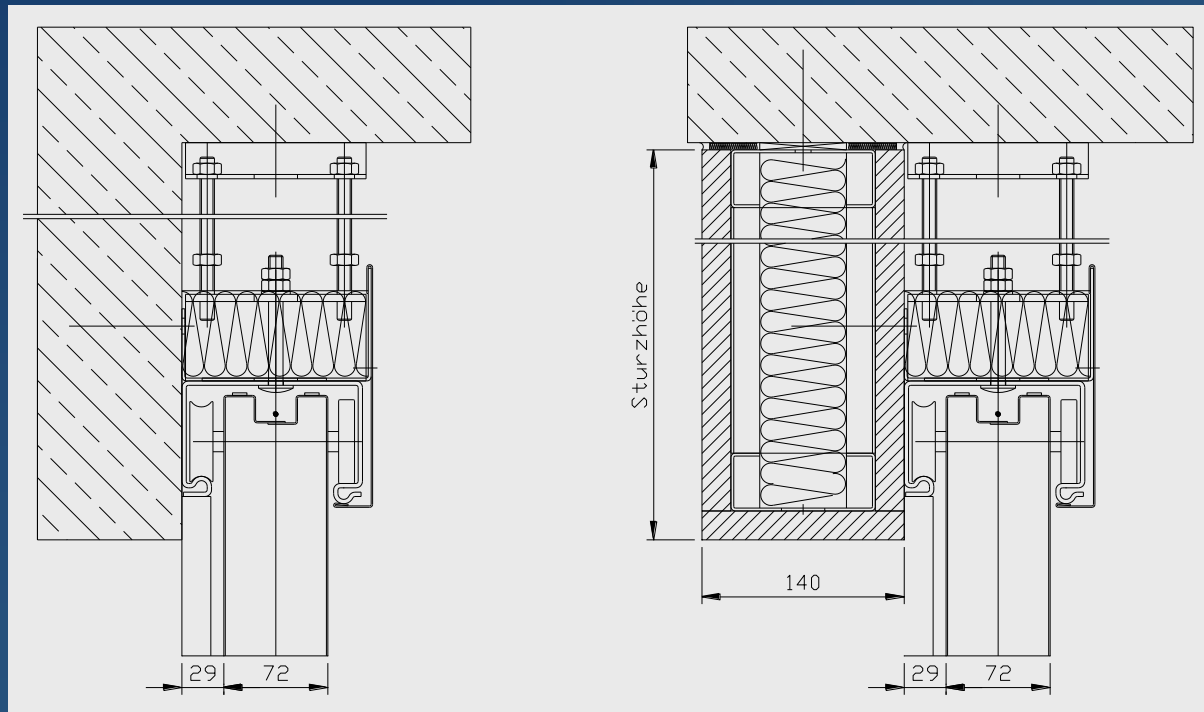
Direkte  
Deckenmontage

# Technische Beschreibung

## Laufschienenmontage

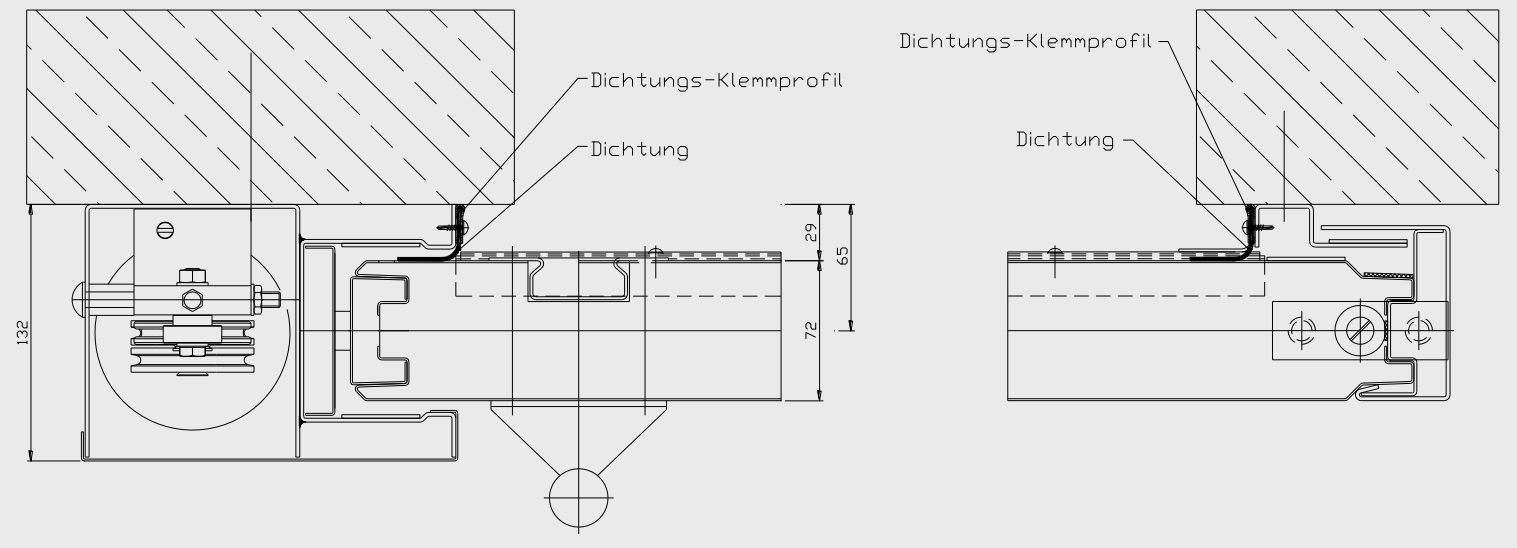


### Abgehängte Deckenmontage (im Abstellbereich)

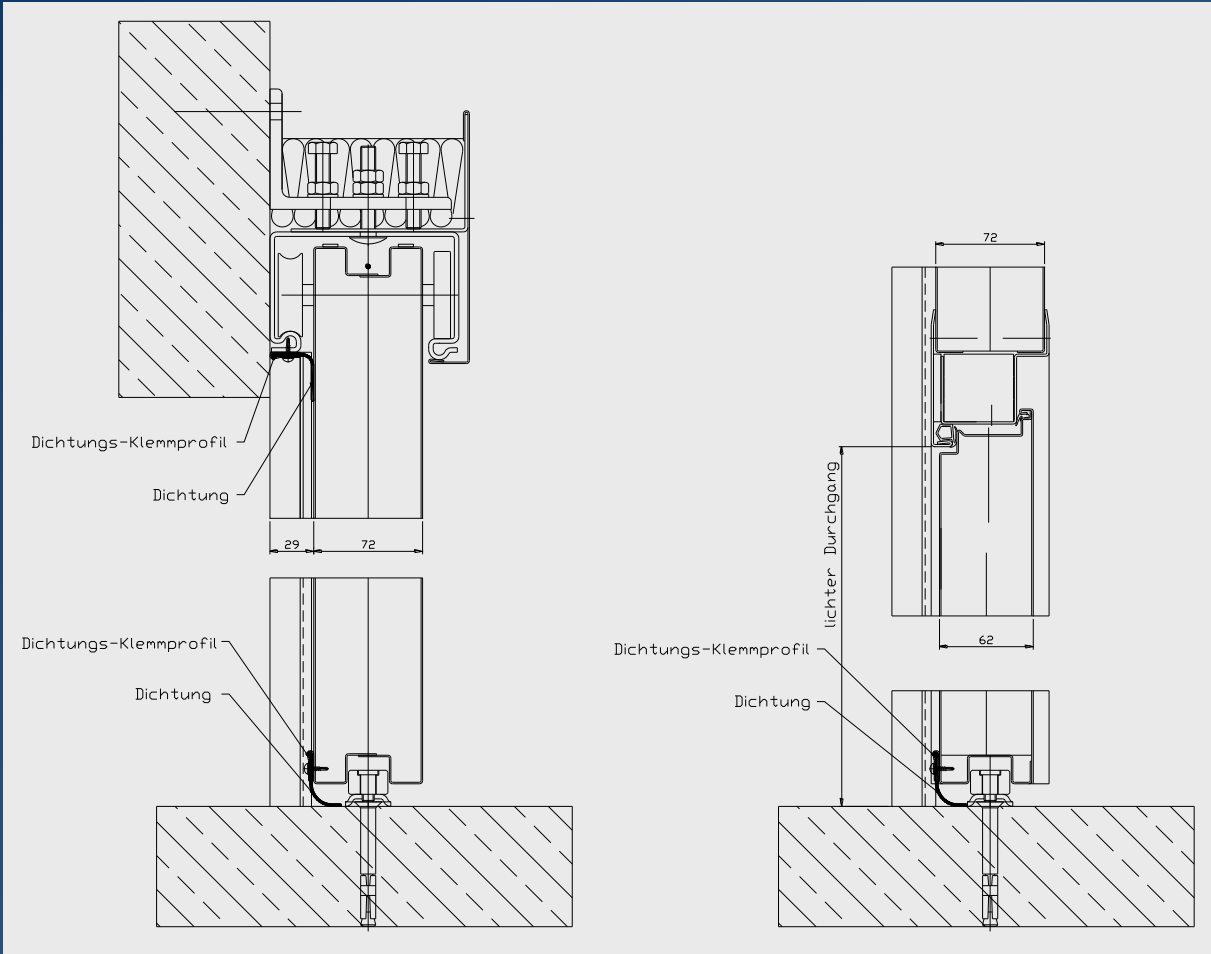


# Technische Beschreibung

## Rauchschutzschiebetor

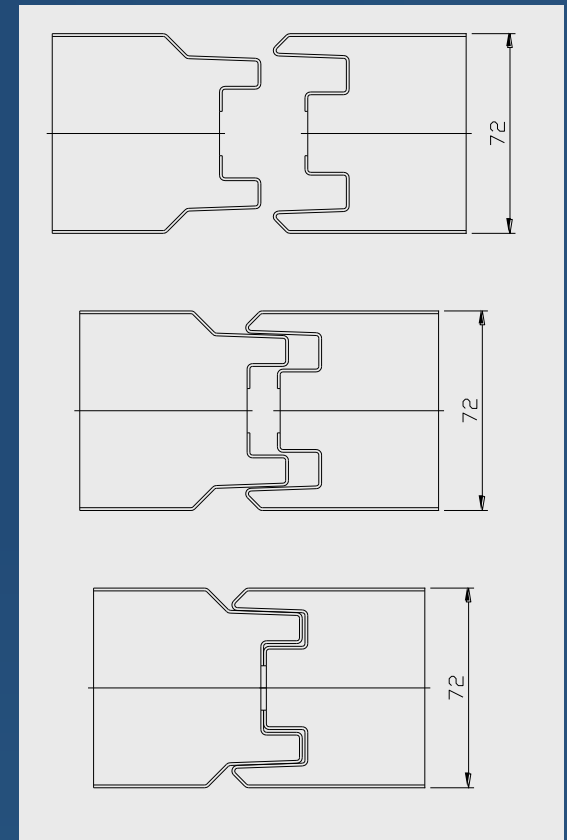


# Technische Beschreibung Rauchschutzschiebetor



# Das neue Torblatt-Element

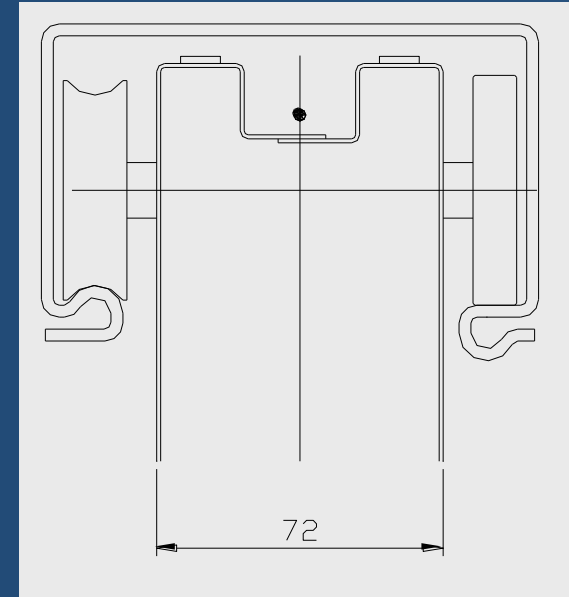
- Keilförmige, labyrinthartige Steckverbindung
- V-Nut am Elementstoß
- Entfall der Federverbindungen
- Entfall der Verbindungsflacheisen
- Besonders gute Abdichtung
- Einfache Montage
- Keine Wärmedämmleisten
- Keine obere Labyrinth-Dichtleiste
- Keine zusätzlichen Schwachstellen





# Neue Laufschiene und Fahrwerk

- Asymetrische Laufschieneengeometrie
- Präzise, geradlinige Führung
- Ruhiges Laufverhalten
- Führungsrolle zur Aufnahme axialer Kräfte
- Zylindrische Laufrolle
- Kugelgelagerte Aufhängung jedes einzelnen Elementes
- Geringer Rollwiderstand
- Exakte Positionierung quer zur Bewegungsrichtung
- Sicherer Schließvorgang



# Ausführungsvarianten

---

- Grundausführung
  - 1-flügelig
  - 2-flügelig, mit gleicher oder ungleicher Flügelteilung
  - Teleskopschiebetor
- Rauchschutzschiebetor
  - Mit 4-seitig umlaufender Dichtung
    - Schleifdichtung an Laufschiene und als Bodenabschluss
    - Auflaufdichtungen an Einlauf- und Labyrinthprofil
  - Auch mit schwellenloser Fluchttür

# Ausführungsvarianten

---

- Schlupftüren
  - Ohne Schwelle
  - Position nach Wahl
  - Türöffnung in beide Richtungen möglich
- Oberfläche
  - verzinkt
  - Verzinkt grundiert, ähnlich RAL 9002
  - Pulverbeschichtet RAL nach Wahl
  - Pearlgrain

# Ausführungsvarianten

---

- Verglasung
  - In der Fluchttür und/oder im Element
  - Aufgesetzte Glashalteleisten
    - verzinkt, pulverbeschichtet oder in Edelstahl
- Torblatt sperrbar
  - Mit Bogenriegelschloss
- Schlösser für Fluchttür
  - Alle Einsteckschlösser für Feuer- und Rauchschutztüren nach DIN 18250
- Antriebe
  - Elektrische Öffnungshilfe, inkl. Steuerung

# Ausführungsvarianten

---

- Beschläge und Schließmittel
  - Laufschiene durchgehend verkleidet
  - Schließgewicht vollständig verkleidet
  - Keine freilaufenden Seile
  - Hydraulischer Laufregler
- Feststellanlage
  - Mit Teleskopanker und 24V DC Haftmagnet
- Nischenklappen
  - An Ein- und Auslaufseite montierbar
  - Mindestnischenbreite 150mm



---

**Herzlichen Dank für Ihre Aufmerksamkeit**